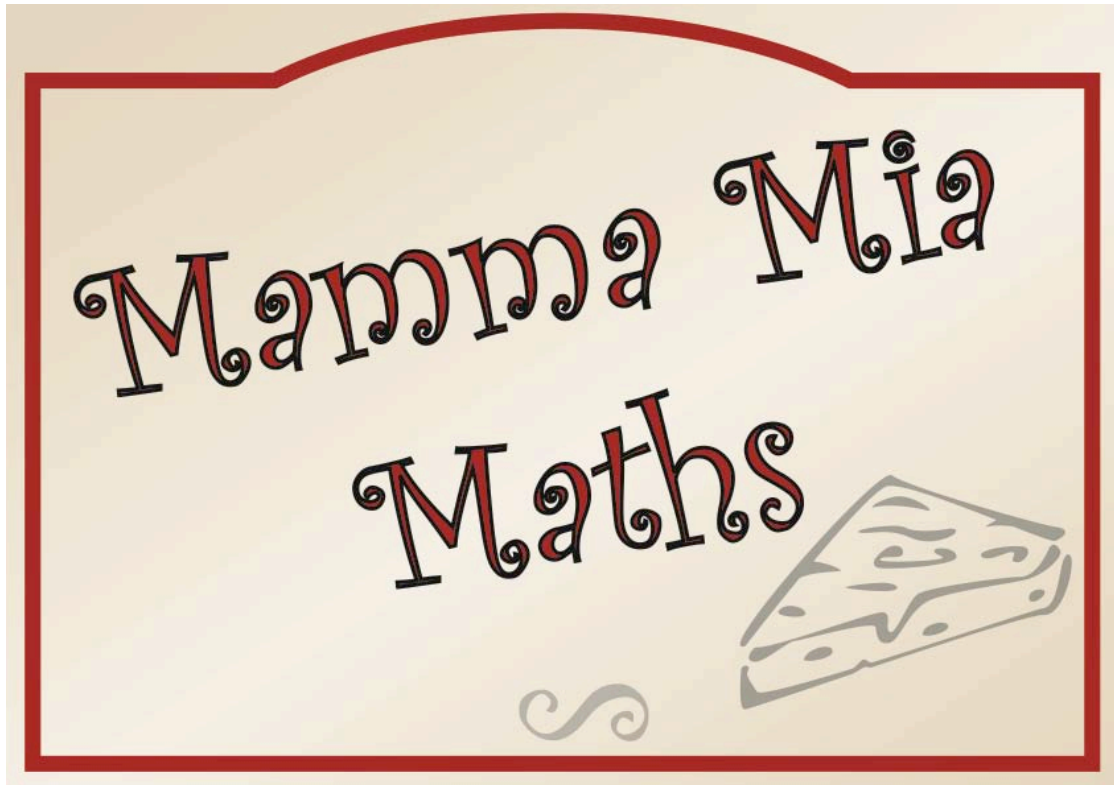


## Sioe Mathemateg Mamma Mia



### Defnyddiau Cyn ac ar Ôl Ymweliad 2007

	<b>Tudalen</b>
Cwricwlwm Cenedlaethol	2
Gweithgareddau Cyn Ymweliad	3
Gweithgareddau ar ôl Ymweliad	5

## Cwricwlwm Cenedlaethol

Anelir y Sioe Maths Mama Mia at ddisgyblion yn gweithio rhwng eu lefelau cyrhaeddiad 2 – 3. Mae'n trafod y pynciau canlynol:

- Ffracsiynau
- Patrymau a dilyniant rhifau
- Amser a pherthynasau
- Cyfrifiadau gydag arian
- Sgwariau hud
- Cyfrif, cymesuredd a phatrwm

Diben y gweithgareddau isod yw paratoi'r grŵp i gael profiad o'r sioe ac atgyfnerthu rhai o'r gweithgareddau yn y dosbarth ar ôl yr ymweliad. Gellir cynnal pob gweithgaredd ar ei ben ei hun a gellir ei ddefnyddio cyn neu ar ôl yr ymweliad yn dibynnu ar ba un sydd orau i'ch grŵp.

## Gweithgareddau cyn ymweliad a awgrymir

Lliwiwch y siartiau canlynol; defnyddiwch liw gwahanol ar gyfer pob ffraksiwn. Allwch chi roi'r ffraksiynau coll i mewn?

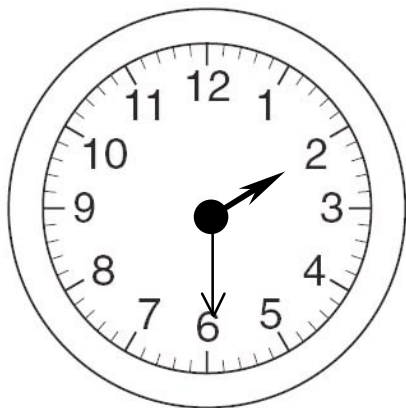
<b>1</b>							
<b>1/2</b>							
<b>1/4</b>				<b>1/4</b>		<b>1/4</b>	
<b>1/8</b>	<b>1/8</b>	<b>1/8</b>	<b>1/8</b>		<b>1/8</b>	<b>1/</b>	<b>1/8</b>

<b>1</b>											
<b>1/3</b>				<b>1/3</b>							
<b>1/6</b>				<b>1/6</b>		<b>1/6</b>		<b>1/6</b>		<b>1/6</b>	
<b>1/12</b>	<b>1/12</b>	<b>1/12</b>	<b>1/12</b>	<b>1/12</b>	<b>1/12</b>	<b>1/12</b>		<b>1/12</b>	<b>1/12</b>	<b>1/12</b>	<b>1/12</b>

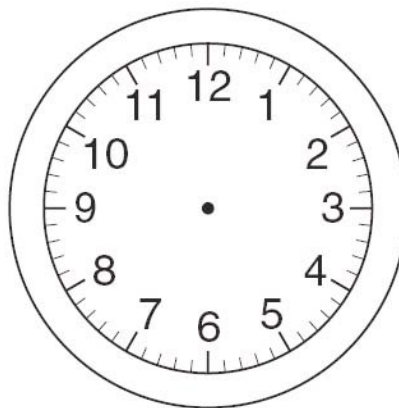
<b>1</b>											
<b>1/2</b>											
<b>1/6</b>				<b>1/6</b>		<b>1/8</b>				<b>1/8</b>	
<b>1/8</b>	<b>1/8</b>			<b>1/8</b>	<b>1/12</b>	<b>1/12</b>			<b>1/12</b>	<b>1/12</b>	<b>1/12</b>

Edrychwch ar y gwahanol gloiciau; allwch chi roi'r amser coll i mewn yn y rhifau neu dynnu llun bysedd y cloc yn y lle iawn.

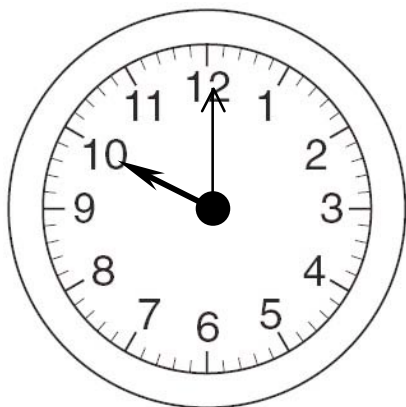
Dyma un i chi:



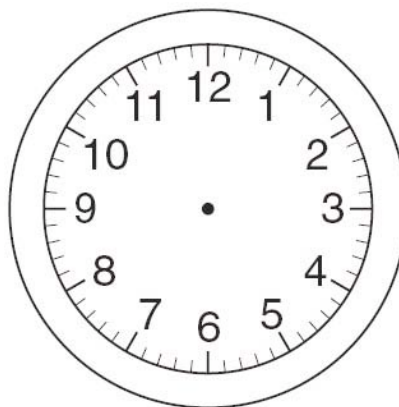
<b>0</b>	<b>2</b>	<b>3</b>	<b>0</b>
----------	----------	----------	----------



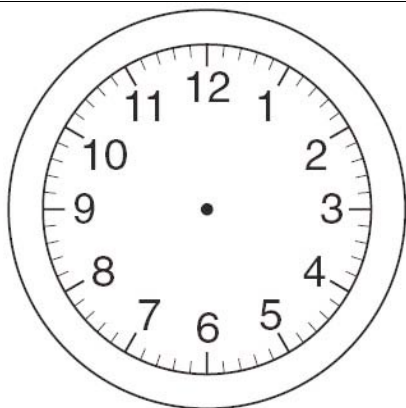
<b>0</b>	<b>4</b>	<b>4</b>	<b>5</b>
----------	----------	----------	----------



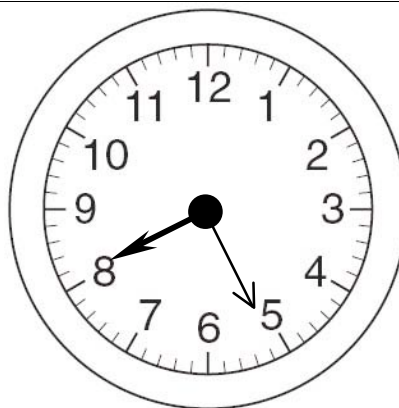
--	--	--	--



<b>0</b>	<b>8</b>	<b>1</b>	<b>5</b>
----------	----------	----------	----------



<b>0</b>	<b>6</b>	<b>2</b>	<b>0</b>
----------	----------	----------	----------



--	--	--	--

## Gweithgareddau ôl ymweliad a awgrymir

Dewch i fod yn dorrwr côd a chanfod y rhifau coll:  
Mae rhai rhifau ar goll o bob rhestr isod, allwch chi weld y patrwm sy'n cysylltu'r rhifau a llenwi'r bylchau.

Dyma un sydd wedi'i gwneud:

**2**                      **4**                      **6**                      **8**                      **10**

Mae'r patrwm wedi'i seilio ar dabl dau, felly'r rhif coll yw chwech.

Rhowch gynnig ar y rhain:

**1**                      **3**                      **5**                      **9**

**3**                      **6**                      **9**                      **15**

**5**                      **15**                      **20**

**20**                      **12**                      **8**

**1/2**                      **1**                      **1 1/4**                      **1 1/2**

**6**                      **10**                      **18**                      **22**

Torrwch allan y siapau isod, allwch chi wneud yn tri sgwâr yn ddau sgwâr?

Ceisiwch osod y pedwar rhan o sgwâr A sgwâr B yn sgwâr gyda'r marc cwestiwn.

Gallwch geisio gwneud hyn gyda phapur graff a gweld os bydd yn gweithio gyda phob triongl ongl sgwâr.

