

TECHNIQUEST

Defnyddiau Cyn ac Ar Ôl Ymweliad

Gweithdy Her Trefnu Sain

2007



Cynnwys	Tudalen
Cyn-ymweliad Cyfnod Allweddol 1 & 2	2 - 3
Ôl-ymweliad Cyfnod Allweddol 1 & 2	4 - 5

Defnyddiau Cyn ac Ar Ôl Ymweliad Gweithdy Trefnu Sain Cyfnod Allweddol 1 & 2

Diolch ichi am logi Gweithdy Allgymorth Trefnu Sain. Cynlluniwyd y defnyddiau cyn-ymweliad hyn i helpu eich dosbarth i gyfarwyddo â rhai o'r gweithgareddau y byddant yn eu profi yn ystod y Gweithdy.

Mae'r defnyddiau cyn-ymweliad ac ôl-ymweliad yn ogystal â'r Gweithdy'n cynnwys elfennau o'r Cwricwlwm Cenedlaethol.

Defnydd cyn-ymweliad

Yn dibynnu ar y grŵp oedran, gwnewch y sesiwn hon fel dosbarth neu mewn grwpiau bach o 4 plentyn.

Awgrymiadau ar gyfer gweithgareddau:

1. Trefnwch y dosbarth fel bod pob plentyn yn gweithio mewn grŵp o bedwar.
2. Paratowch dri siart i'w defnyddio yn ystod y sesiwn drafod syniadau a thrafodaeth ddosbarth. Copiwch y daflen ychwanegol ar A3 a'i thorri yn dair rhan, un ar gyfer pob siart:
 - Seiniau rydyn ni wedi eu clywed
 - Ffyrdd i wneud seiniau
 - Fy hoff seiniau
3. Soniwch am y gwahanol siartiau. Nodwch awgrymiadau ar bapur.
4. Syniad: Meddyliwch am seiniau y gallwch eu clywed pan fyddwch yn dawel iawn (ceir, y gwynt)
5. Gwnewch luniau ar y siart o'r hyn sy'n gwneud sain a sut mae'n gwneud i chi deimlo.

**Seiniau a
glywsom:**

**Ffyrdd o
gynhyrchu
seiniau:**

Hoff sain:

Defnydd ar ôl-ymweliad

Yn dibynnu ar y grŵp oedran gwnewch y sesiwn hon dan arweiniad yr athro neu mewn grwpiau bach o 4 plentyn.

Awgrymiadau ar gyfer gweithgareddau::

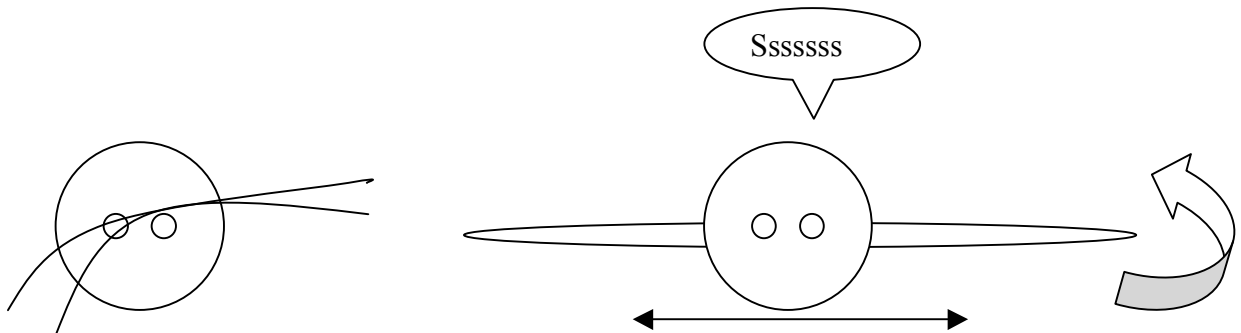
Cyfnod allweddol 1:

Gwneud offeryn cerdd: botwm swyn

Offer:

- Llinyn
- Botwm

Dolennwch ddarn o llinyn trwy fotwm â diamedr o tua 3 cm a chlymwch y ddau ben gyda'i gilydd. Dolennwch y llinyn dros eich bysedd â'r botwm yn y canol, yna tynnwch y llinyn yn dynn. Dirwynwch y botwm a'r llinyn trwy droi un llaw, yna tynnwch y llinyn ar wahân a'i ryddhau. Parhewch i wneud hyn a gwrandewch ar y suo.



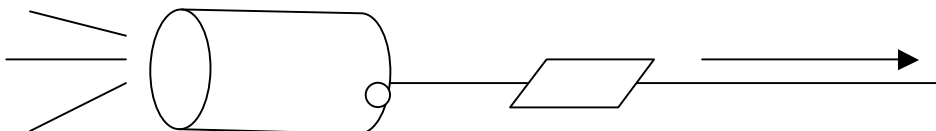
Cyfnod allweddol 2:

Gwneud offeryn cerdd: cwpan glwcio/ ffidil llinyn

- Llinyn
- Cwpan blastig
- Lliain llaith

Cwpan glwcio:

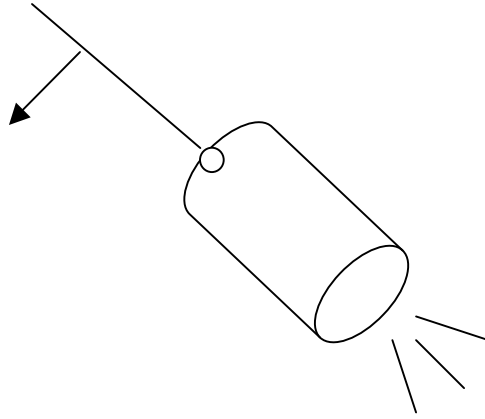
Gwnewch dwll bach yng ngwaelod y gwpan a dirwyn y llinyn drwyddo. Clymwch gwllwm yn y pen fel na ellir ei dynnu allan (Gall clip papur helpu hefyd i rwystro'r cwllwm rhag dod trwy'r cwpan). Tynnwch y lliain llaith ar hyd y llinyn.



TECHNIQUEST

Ffidil llyn:

Gwnewch y cwpan a'r llyn fel yr uchod ond heb ddefnyddio lliain llaith. Clowch y cwpan rhwng eich traed a thynnu'r llyn yn dynn. Plyciwch y llyn a gwrandewch a allwch chi greu sain. Beth sy'n digwydd i'r sain os gwnewch y llyn yn fyrrach? Po fyrraf y llyn, uchaf y sain.



TECHNIQUEST

Elusen addysgol a sefydlwyd ym 1986 yw Techniquet. Y genhadaeth a roddwyd iddi yw ysgogi, dal diddordeb ac annog myfyrwyr a'r cyhoedd yn eu profiad o wyddoniaeth. Mae hyn yn arwain at well dealltwriaeth a deialog gyda'r byd o'n hamgylch ac mae felly'n ein nerthu ac yn gwneud ein byd yn fyw hygyrch mewn amgylchedd wedi'i theilwra'n arbennig. Daw grant craidd Techniquet oddi wrth Lywodraeth Cynulliad Cymru a dyma ei phrif raglen ar gyfer darganfod gwyddoniaeth. Mae hefyd y chweched ganolfan wyddonol arweiniol yn y byd. Y canlyniad y mae profiad Techniquet ei eisiau fwyaf yw gallu cyfrannu tuag at godi Safonau Cenedlaethol a chyfrannu buddion ychwanegol i'r Proffesiwn Dysgu. Gyda phroffil staff o gefndiroedd eang ac arbenigeddau cryf, mae Techniquet wedi datblygu'r dulliau mwyaf effeithiol o gyfathrebu gwyddoniaeth drwy arddangosfeydd rhyngweithiol, cyflwyniadau theatrig a gweithdai labordai.

Am ragor o wybodaeth ynghylch gweithdai Techniquet, neu i drefnu ymweliad i Techniquet, ymwelwch â www.techniquet.org neu

ffoniwch 02920 475 475 Diolch yn fawr.